

MTE-THOMSON

LÍNEA COMPLETA FUEL INJECTION
CONTROL DE TEMPERATURA

NUEVOS PRODUCTOS
APLICACIONES ADICIONALES **MÉXICO**



BOLETÍN #64 AGOSTO 2020

SENSOR DEL REFRIGERANTE

DODGE 4162

MODELO	AÑO	CIL.	TIPO	MOTOR
Attitude	06-11	4	FI	1.4L
Attitude	12-14	4	FI	1.4L
Attitude	06-11	4	FI	1.4L
Attitude	12-14	4	FI	1.6L



SENSOR DEL REFRIGERANTE

DODGE 4200

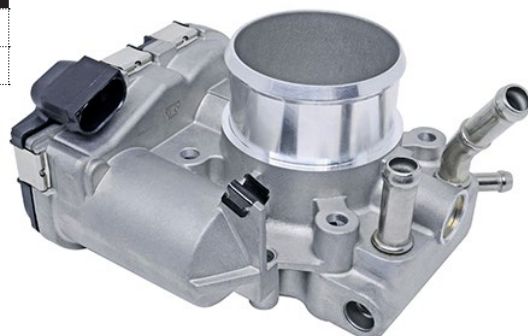
MODELO	AÑO	CIL.	TIPO	MOTOR
Journey	09-20	6	FI	3.5L



CUERPO DE ACELERACIÓN ELECTRÓNICO

DODGE 7510

MODELO	AÑO	CIL.	TIPO	MOTOR
Attitude	12-14	4	FI	1.4L
Attitude	12-14	4	FI	1.6L



SENSOR KS

DODGE 70021

MODELO	AÑO	CIL.	TIPO	MOTOR
Journey	09-20	4	FI	2.4L
Patriot	07-17	4	FI	2.4L



MTE-THOMSON

LÍNEA COMPLETA FUEL INJECTION
CONTROL DE TEMPERATURA



BOLETÍN #64 AGOSTO 2020

SENSOR KS

DODGE 70027

MODELO	AÑO	CIL.	TIPO	MOTOR
Attitude	12-14	4	FI	1.4L
Attitude	12-14	4	FI	1.6L



SENSOR CKP

DODGE 70316

MODELO	AÑO	CIL.	TIPO	MOTOR
Attitude	12-14	4	FI	1.4L
Attitude	12-14	4	FI	1.6L



SENSOR CMP

DODGE 70318

MODELO	AÑO	CIL.	TIPO	MOTOR
Attitude	12-14	4	FI	1.4L
Attitude	12-14	4	FI	1.6L



SENSOR MAP

DODGE 71077

MODELO	AÑO	CIL.	TIPO	MOTOR
Attitude	12-14	4	FI	1.4L
Attitude	12-14	4	FI	1.6L



MTE-THOMSON

LÍNEA COMPLETA FUEL INJECTION
CONTROL DE TEMPERATURA



BOLETÍN #64 AGOSTO 2020

SENSOR VSS

DODGE 73032

MODELO	AÑO	CIL.	TIPO	MOTOR
Attitude	06-11	4	FI	1.4L
Attitude	12-14	4	FI	1.4L
Attitude	06-11	4	FI	1.4L



SENSOR DE OXÍGENO

DODGE 8817.40.056

MODELO	AÑO	CIL.	TIPO	MOTOR	POSICIÓN
Attitude	12-14	4	FI	1.4L	ANTES CATALIZADOR
Attitude	12-14	4	FI	1.6L	ANTES CATALIZADOR



SENSOR DE OXÍGENO

DODGE 8845.45.042

MODELO	AÑO	CIL.	TIPO	MOTOR	POSICIÓN
Attitude	06-11	4	FI	1.4L	ANTES CATALIZADOR
Attitude	06-11	4	FI	1.4L	ANTES CATALIZADOR



SENSOR DE OXÍGENO

DODGE 8888.42.056

MODELO	AÑO	CIL.	TIPO	MOTOR	POSICIÓN
Attitude	12-14	4	FI	1.4L	DESPUÉS CATALIZADOR
Attitude	12-14	4	FI	1.6L	DESPUÉS CATALIZADOR



MTE-THOMSON

LÍNEA COMPLETA FUEL INJECTION
CONTROL DE TEMPERATURA



BOLETÍN #64 AGOSTO 2020

SENSOR DE OXÍGENO

DODGE 8893.40.040

MODELO	AÑO	CIL.	TIPO	MOTOR	POSICIÓN
Journey	09-20	4	FI	2.4L	ANTES CATALIZADOR
Journey	09-20	4	FI	2.4L	DESPUÉS CATALIZADOR
Journey	09-20	6	FI	3.5L	ANTES CATALIZADOR B1S1
Journey	09-20	6	FI	3.5L	ANTES CATALIZADOR B1S2
Journey	09-20	6	FI	3.5L	DESPUÉS CATALIZADOR B2S1
Journey	09-20	6	FI	3.5L	DESPUÉS CATALIZADOR B2S2
Patriot	07-17	4	FI	2.4L	ANTES CATALIZADOR
Patriot	07-17	4	FI	2.4L	DESPUÉS CATALIZADOR



TERMOSTATO

DODGE VT316.82

MODELO	AÑO	CIL.	TIPO	MOTOR
Attitude	06-11	4	FI	1.4L
Attitude	06-11	4	FI	1.4L



TERMOSTATO

DODGE VT441.82

MODELO	AÑO	CIL.	TIPO	MOTOR
Attitude	12-14	4	FI	1.4L
Attitude	12-14	4	FI	1.6L



MTE-THOMSON

LÍNEA COMPLETA FUEL INJECTION
CONTROL DE TEMPERATURA



BOLETÍN #64 AGOSTO 2020

NÚMERO MTE	DESCRIPCIÓN DE PARTE	NÚMERO OEM	BERU	BOSCH	DENSO	GATES	HE-LLA	KEM	MOTORAD	STANDARD	TOMCO	WALKER	WELLS
4162	SENSOR DEL REFRIGERANTE	39220-38030	N/D	N/D	N/D	N/D	N/D	N/D	N/D	TX122	12325	N/D	SU5541
4200	SENSOR DEL REFRIGERANTE	5149077AB	N/D	N/D	N/D	N/D	N/D	N/D	N/D	TX195	12334	N/D	SU13812
7510	CUERPO DE ACCELERACIÓN ELECTRÓNICO	35100-2B150	N/D	N/D	N/D	N/D	N/D	N/D	N/D	N/D	6334	N/D	SU10557
70021	SENSOR KS	5033316AA	N/D	N/D	N/D	N/D	N/D	N/D	N/D	KS168	29204	N/D	SU10557
70027	SENSOR KS	39250-2B000	N/D	N/D	N/D	N/D	N/D	N/D	N/D	KS392	29237	N/D	SU13907
70316	SENSOR CKP	39180-2B000	N/D	N/D	N/D	N/D	N/D	N/D	N/D	PC394	22419	N/D	SU13885
70318	SENSOR CMP	39350-2B030	N/D	N/D	N/D	N/D	N/D	N/D	N/D	PC960	22470	N/D	SU14168
71077	SENSOR MAP	39300-2B000	N/D	N/D	N/D	N/D	N/D	N/D	N/D	AS417	18230	N/D	SU13349
73032	SENSOR VSS	96420-4A600	N/D	N/D	N/D	N/D	N/D	N/D	N/D	SC347	31996	N/D	SU5451
8817.40.056	SENSOR DE OXÍGENO	39210-2B310	N/D	N/D	N/D	N/D	N/D	N/D	N/D	N/D	N/D	N/D	N/D
8845.45.042	SENSOR DE OXÍGENO	39210-22610	N/D	N/D	234-4851	N/D	N/D	N/D	N/D	N/D	11958	250-24349	N/D
8888.42.056	SENSOR DE OXÍGENO	39210-2B320	N/D	N/D	N/D	N/D	N/D	N/D	N/D	N/D	N/D	N/D	N/D
8893.40.040	SENSOR DE OXÍGENO	56029049AA	N/D	N/D	234-4274	N/D	N/D	N/D	N/D	N/D	11901	250-24253	N/D
VT316.82	TERMOSTATO	25500-23010	N/D	N/D	N/D	34021	N/D	N/D	335-180	N/D	N/D	N/D	N/D
VT441.82	TERMOSTATO	25500-2B000	N/D	N/D	N/D	349743	N/D	N/D	726-180	N/D	N/D	N/D	N/D

MTE-THOMSON MÉXICO

Automotive Consultants & Representatives (RACO)

Calle San José del Real N° 32-203

Fracc. La Concordia 5a. Sección, Lomas Verdes

Naucalpan, Edo. de México, C.P. 53126

PHONE & FAX: (52+55)5384.5346

info.mexico@mte-thomson.com.br

www.mte-thomson.com.mx